



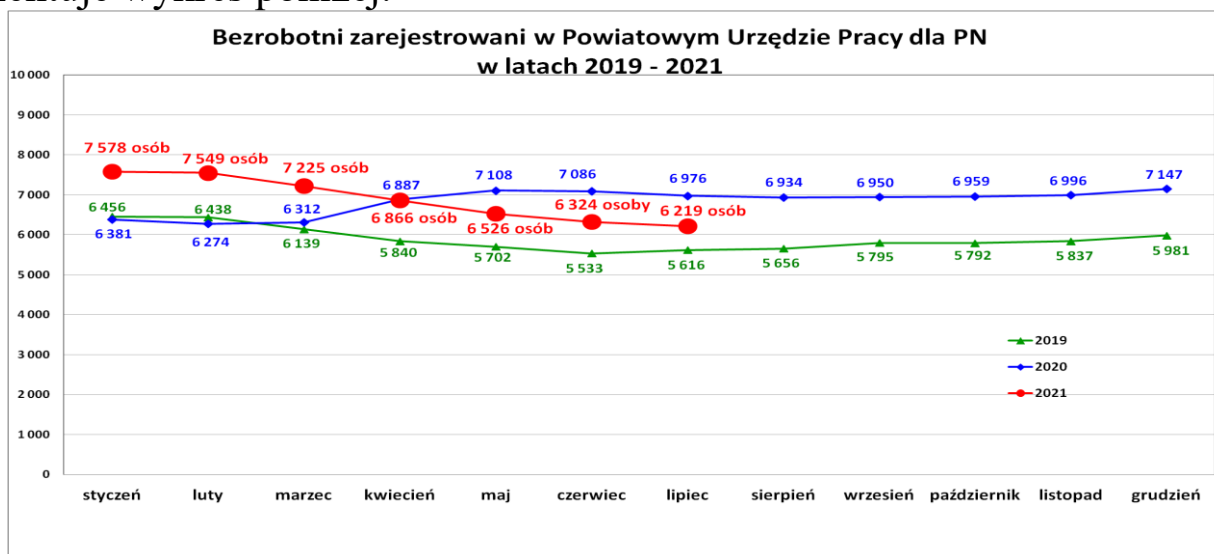
POWIATOWY
URZĄD PRACY
DLA POWIATU NOWOSĄDECKIEGO



INFORMACJA
o sytuacji na rynku pracy
w Powiecie Nowosądeckim
wg stanu na dzień 31 lipca 2021r.

NOWY SĄCZ – sierpień - 2021 r.

Na dzień **31.07.2021 r.** liczba zarejestrowanych bezrobotnych w Powiatowym Urzędzie Pracy dla PN wynosiła **6 219 osób**. W lipcu 2021 r. wystąpił **spadek** liczby osób bezrobotnych w stosunku do czerwca br. o **105 osób**. Dane statystyczne wskazują, że nadal stan zarejestrowanych osób bezrobotnych w ostatnich miesiącach pozostaje na podobnym poziomie – dane prezentuje wykres poniżej.



Szczegółowe dane na temat struktury zarejestrowanych osób bezrobotnych oraz płynności osób bezrobotnych zawierają tabele poniżej.

Podstawowe struktury i stany osób zarejestrowanych w Powiatowym Urzędzie Pracy dla PN

Wyszczególnienie	Stan na 31.07.2021r.	Struktura w %
Bezrobotni ogółem w tym:	6 219	100,0
➤ kobiety	4 315	69,4
➤ mężczyźni	1 904	30,6
➤ z prawem do zasiłku	694	11,2
➤ zarejestrowani po raz I	1 159	18,6
➤ zarejestrowani po raz kolejny (od 1990 r.)	5 060	81,4
➤ zwolnieni z przyczyn dotyczących zakładu pracy	231	3,7
➤ poprzednio pracujący	5 536	89,0
➤ dotychczas nie pracujący	683	11,0
➤ zamieszkali na wsi	5 152	82,8
➤ osoby w okresie do 12- stu miesięcy od dnia ukończenia nauki	168	2,7
➤ cudzoziemcy	8	0,1
➤ bez kwalifikacji zawodowych	1 265	20,3
➤ bez doświadczenia zawodowego	1 069	17,2
➤ kobiety, które nie podjęły zatrudnienia po urodzeniu dziecka	1 506	24,2
Osoby będące w szczególnej sytuacji na rynku pracy	5 597	90,0
• osoby do 30 roku życia	1 904	30,6

• w tym osoby do 25 roku życia	929	14,9
• długotrwale bezrobotne	3 657	58,8
• powyżej 50 roku życia	1 334	21,5
• korzystające ze świadczeń z pomocy społecznej	172	2,8
• posiadające co najmniej jedno dziecko do 6 roku życia	1 943	31,2
• posiadający co najmniej jedno dziecko niepełnosprawne do 18 roku życia	6	0,1
• niepełnosprawni	204	3,3
<i>Poszukujący pracy w tym:</i>	118	
• <i>osoby niepełnosprawne</i>	37	

Struktura osób bezrobotnych wg wybranych kategorii stan na 31.07.2021 r.

Wyszczególnienie	Bezrobotni zarejestrowani	Ogółem	kobiety
Czas pozostawania bez pracy w miesiącach	do 1	540	316
	1- 3	665	352
	3 - 6	633	376
	6 - 12	1 038	669
	12 - 24	1 193	847
	pow.24	2 150	1 755
Wiek	18 - 24	929	588
	25 - 34	2 023	1 593
	35 - 44	1 427	1 136
	45 - 54	984	681
	55 - 59	583	317
	60 lat i więcej	273	X
Wykształcenie	wyższe	987	811
	policealne i średnie zawodowe/branżowe	1 846	1 429
	średnie ogólnokształcące	701	549
	zasadnicze zawodowe/branżowe	1 876	1 115
	gimnazjalne/podstawowe i poniżej	809	411
Staż pracy ogółem	do 1 roku	1 164	837
	1 - 5	1 690	1 235
	5 - 10	1 118	845
	10 - 20	993	674
	20 - 30	418	186
	30 lat i więcej	153	46
	bez stażu	683	492
RAZEM stan bezrobotnych	6 219	4 315	

**Płynność bezrobocia, oferty pracy oraz podjęcia pracy
w Powiatowym Urzędzie Pracy dla PN**

Wyszczególnienie	Miesiąc styczeń – lipiec 2021 r.	Miesiąc lipiec 2021r.
1. Bezrobotni zarejestrowani w miesiącu z tego:	4 401	628
➤ po raz I - szy	1 035	180
➤ po raz kolejny	3 366	448
➤ z prawem do zasiłku	1 196	164
➤ zamieszkali na wsi	3 707	537
w tym posiadający gospodarstwo rolne	82	9
➤ osoby w okresie do 12 m-cy od dnia ukończenia nauki	682	107
➤ cudzoziemcy	11	0
➤ bez kwalifikacji zawodowych	911	124
➤ bez doświadczenia zawodowego	899	138
➤ kobiety, które nie podjęły zatrudnienia po urodzeniu dziecka	258	47
➤ w wieku do 30 roku życia	2 288	310
w tym wieku do 25 roku życia	1 442	199
➤ długotrwale bezrobotne	1 357	174
➤ powyżej 50 roku życia	629	83
➤ korzystające ze świadczeń pomocy społecznej	17	1
➤ posiadające co najmniej jedno dziecko do 6 roku życia	852	140
➤ posiadający co najmniej 1 dziecko niepełnosprawne do 18 r. życia	12	2
➤ niepełnosprawni	139	17
2. Bezrobotni wyrejestrowani w miesiącu z tego:	5 329	733
➤ podjęcia pracy	3 273	454
3.*Zgłoszone wolne miejsca pracy i miejsca aktywizacji zawodowej z tego:	2 412	373
➤ oferty pracy subsydiowanej	1 065	148
➤ oferty pracy niesubsydiowanej	1 347	225
4.*Zgłoszenia zwolnień z przyczyn zakładu pracy (osoby)	11	0

W miesiącu lipcu br. :

- **zarejestrowało się 628 osób** bezrobotnych, połowa rejestrujących się to osoby młode do 30 roku życia,
- **wyrejestrowało się 733 osoby**, w tym 404 kobiety,

Głównie wyrejestrowania były z powodu podjęcia pracy 454 osoby, tj. 61,9 %,

Pozostałe przyczyny wyłączenia z ewidencji to:

- niepotwierdzenia gotowości do pracy – 87 osób,
- dobrowolna rezygnacja ze statusu bezrobotnego – 60 osób,
- odmowa bez uzasadnionej przyczyny przyjęcia propozycji odpowiedniej pracy lub innej formy pomocy – 6 osób,
- osiągnięcia wieku emerytalnego – 4 osoby,
- nabycie praw emerytalnych i rentowych – 6 osób,
- nabycie praw do świadczenia przedemerytalnego – 13 osób,
- inne – 56 osób,

- **pracę podjęło 454 osoby.** Głównie były to podjęcia pracy niesubsydiowanej – 335 osób (praca subsydiowana 119 osób).
- **pozyskano 373 wolne miejsca pracy i miejsca aktywizacji zawodowej** – najliczniejsze oferty w zawodach prezentuje tabela poniżej:

Lp.	Pomocniczy robotnik budowlany		Oferty pracy i miejsca aktywizacji zawodowej pozyskane w lipcu 2021 r.			
			Ogółem	subsydiowane	staż	niesubsydiowane
1.	Pomocniczy robotnik budowlany	931301	51	9	2	42
2.	Murarz	711202	30	0	0	30
3.	Technik prac biurowych	411004	28	24	17	4
4.	Pozostali pracownicy wykonujący prace proste	962990	20	0	0	20
5.	Sprzedawca	522301	18	12	5	6
6.	Magazynier	432103	12	4	2	8

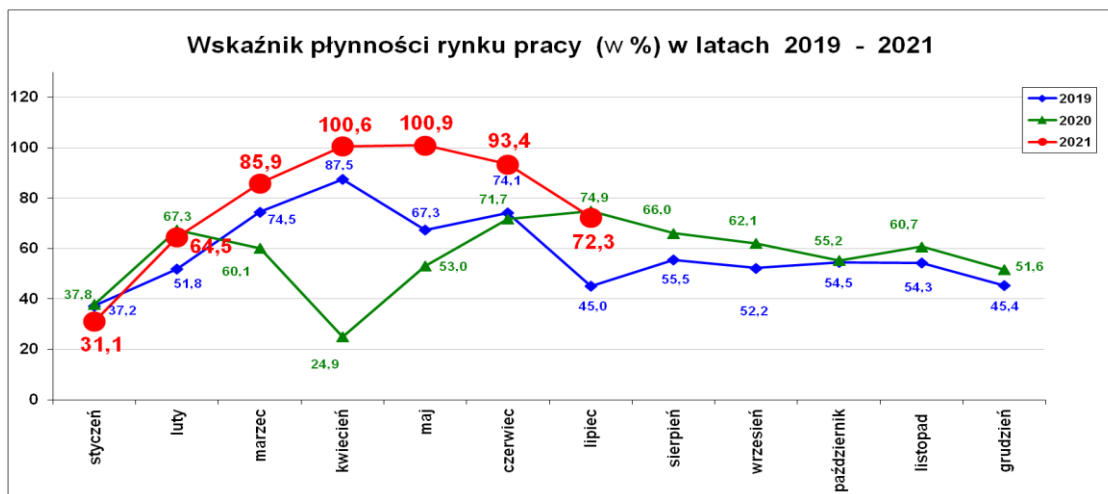
W miesiącu lipcu 2021 r. wypłacono:

🏠 **dotatki aktywizacyjne dla 75 osób.** Wśród osób pobierających dodatki aktywizacyjne było 33 kobiety i 42 mężczyzn,

Wydane nowe decyzje w lipcu 2021 r.:

👤 dotyczące **dotatków aktywizacyjnych** osobom bezrobotnym z prawem do zasiłku – **28**

Krajowy Fundusz Szkoleniowy kształcenie ustawiczne pracowników i pracodawców	
Ilość osób objętych kształceniem ustawicznym od stycznia do lipca 2021 r.	Ilość osób objętych kształceniem ustawicznym w miesiącu lipcu 2021 r.
276 osób	19 osób



Wskaźnik płynności rynku pracy (wyrażony w procentach stosunek liczby bezrobotnych, którzy podjęli pracę do liczby nowozarejestrowanych bezrobotnych w danym miesiącu).

Wskaźnik płynności rynku pracy na koniec lipca br. wynosił **72,3 %**.

**„Napływ” i „odpływ” wybranych kategorii bezrobotnych
styczeń – lipiec 2021 r.**

Wyszczególnienie	Bezrobotni			
	do 30 roku życia	← w tym do 25 roku życia	powyżej 50 roku życia	długotrwale
Zarejestrowani	2 288	1 442	629	1 357
Wyrejestrowani	2 593	1 613	803	1 328
w tym z powodu: podjęcia pracy	1 629	990	426	669
▶ niesubsydiowanej	1 273	807	341	546
- w tym podjęcie działalności gospodarczej	46	23	16	29
▶ subsydiowanej	356	183	85	123
▶ prace interwencyjne	128	81	25	45
▶ roboty publiczne	4	4	45	25
▶ podjęcie działalności gospodarczej	174	84	58	47
▶ praca w ramach refundacji kosztów	10	3	1	2
▶ zatrudnienia bezrobotnego				
▶ podjęcie pracy poza miejscem zamieszkania w ramach bonu na zasiedlenie	39	10	0	3
▶ inne	1	0	1	1
w tym podjęcie pracy przez osoby do 30 roku życia	0	0	0	0
praca z PFRON-u	0	0	1	0
zatrudnienie socjalne	1	0	0	1
Skierowani na szkolenie	137	70	9	28
Skierowani na staż	329	236	18	89
Skierowanie do prac społecznie użytecznych	2	1	2	17
w tym PAI	0	0	0	0
Razem ilość bezrobotnych objętych subsydiowaną aktywizacją zawodową (praca subs. + szkolenie + staż + prace społecznie użyteczne)	824	490	114	257

Aktywizacja zawodowa osób bezrobotnych z Powiatu Nowosądeckiego w okresie styczeń – lipiec 2021 r.

Wyszczególnienie		Ilość osób styczeń – lipiec	Ilość osób lipiec
1.	Pracę podjęło za pośrednictwem urzędu	1 481	196
w tym:			
	➤ pracę niesubsydiowaną	287	29
	➤ pracę interwencyjną	264	58
	➤ pracę w ramach robót publicznych	74	0
	➤ podjęcie działalności gospodarczej	336	50
	➤ podjęcie pracy w ramach refundacji kosztów zatrudnienia bezrobotnego	21	4
	➤ podjęcie pracy poza miejscem zamieszkania w ramach bonu na zasiedlenie	39	6
	➤ inne (PFRON, zatrudnienie socjalne)	5	1
	➤ rozpoczęcie stażu	437	48
	➤ rozpoczęcie prac społecznie użytecznych	18	0
	<i>w tym w ramach PAI</i>	0	0
2.	Rozpoczęło szkolenia	258	1
3.	Udzielono porad zawodowych i informacji zawodowej	371	52

Stopa bezrobocia (%) Źródło: GUS

Miesiące	Powiat Nowosądecki	Miasto Nowy Sącz	Województwo Małopolskie	Kraj
Styczeń 2021 r.	9,7	4,2	5,6	6,5
Luty 2021 r.	9,6	4,3	5,6	6,5
Marzec 2021 r.	9,2	4,2	5,5	6,4
Kwiecień 2021 r.	8,8	4,1	5,4	6,3
Maj 2021 r.	8,4	3,8	5,3	6,1
Czerwiec 2021 r.	8,2	3,5	5,1	5,9

Nowy Sącz, dnia 19.08.2021 r.

